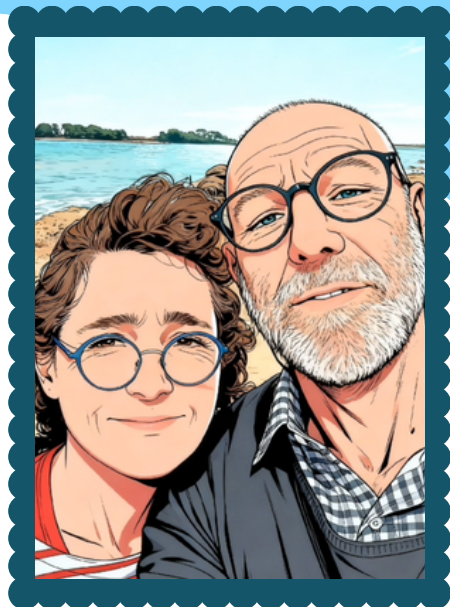


Hiver  
2025



# La lettre de nouvelles des Rochas

*Que le Seigneur illumine vos vies,  
vos cœurs et tous vos proches.  
Bonne année bénie !*



## Nouvelles de la famille

Chers amis et chères amies,

C'est avec une grande reconnaissance pour votre soutien fidèle, exprimé de tant de manières différentes au fil de toutes ces années, que nous vous écrivons.

Notre famille a traversé une épreuve cette dernière année, dont nous ressortons éprouvés, mais avec la ferme décision de rester unis, dans la main du Seigneur.

Concernant notre ministère, nous voyons chacun et chacune prendre sa place et faire fructifier ses dons dans la construction de l'Église. C'est une joie et un défi d'accompagner des groupes qui se mettent à

l'œuvre dans l'implantation d'églises et dans diverses animations, dans plusieurs endroits du Jura, de la Saône-et-Loire et du pays de Montbéliard, avec cette volonté constante de relier, soutenir et libérer. À Nice, des amis accomplissent également tout un travail auprès des réfugiés iraniens.

La vie n'est pas un long fleuve tranquille, mais elle nous fait découvrir chaque jour quelque chose qui nous encourage... Merci, car votre aide nous permet de vivre tout cela.

Que le Seigneur vous bénisse !

Catherine

## L'évolution du réseau RSL

Nous avons vécu cette année plusieurs moments forts. Des centaines de personnes sur l'ensemble du réseau ont été touchées, et nous sommes encouragés par le renouveau qui se vit à Morez. C'est une réponse aux prières de ces dernières années. L'arrivée de Jérémie et Sidalia Caruel comme stagiaires est aussi un sujet de reconnaissance.

En parallèle, des combats et des défis sont également présents. Plusieurs responsables ont vécu des deuils ou des difficultés familiales importantes. Quelques personnes ont quitté le réseau. Certains sont touchés dans leur santé. Nous voulons nous soutenir aussi dans nos faiblesses et nos fragilités.

Nous constatons que le Seigneur nous envoie un peu moins de monde depuis cet été, comme si nous avions besoin d'un temps de repos, d'aller chercher plus en profondeur et d'enraciner davantage notre foi en Dieu. Peut-être aussi le besoin de retravailler nos structures intérieures avant de nous remettre en route. Nous constatons que le Seigneur nous envoie un peu moins de monde depuis cet été, com-



*La retraite du conseil élargi RSL*

me si nous avions besoin d'un temps de repos, d'aller chercher plus en profondeur et d'enraciner davantage notre foi en Dieu. Peut-être aussi le besoin de retravailler nos structures intérieures avant de nous remettre en route ?

Néanmoins, plusieurs nouveautés se profilent à l'horizon, comme le camp pour les ados.

Une porte s'ouvre aussi avec la Société Évangélique de Genève : une collaboration est en gestation, dont seul le Seigneur détient tous les détails. Nous nous réjouissons de voir ce qui va naître de ce partenariat... affaire à suivre !

Delphine Louis

## ÉVÈNEMENTS MARQUANTS

Les veillées sur Zoom ont eu lieu tous les premiers samedis de chaque mois. Vous y êtes invités !

ID de réunion: 870 1172 6710

Mot de passe : 123456

### Janvier :

- Retraite du Conseil du Réseau.
- Unité des chrétiens à Mâcon.

### Février : Jeunes Leaders à Champagnole.

### Mars :

- Journée ACLJ à Mâcon.
- Journée Festive dans l'unité et concert Glorious à Dole.

### Avril :

- Rencontre des Femmes à Mouchard.
- Soirée louange à Mâcon.
- Aube Pascale dans l'unité à Saint-Germain-du-Bois.
- Camp enfants RSL, Haut-Jura.
- Jeunes dans l'unité à Arbois.

### Mai : Retraite des équipiers RSL en Suisse.

### Juin :

- Retraite de la CEPEE à Lux.
- Jeunes dans l'unité à Morez.
- Fête de la Musique, Caf&Co de Louhans.
- Fête du Réseau RSL en Bresse.

### Août : Retraite du conseil élargi.

### Septembre :

- Forum des Associations à Mouchard.
- Un baptême à Mouchard.
- Arts & louange à Hérimoncourt.

### Octobre :

- Fête des Moissons, St-Germain-du-Bois.
- Fête de la Lumière à Mouchard.

### Novembre :

- Rencontres femmes à Mouchard.
- Retraite du Réseau RSL.

### Décembre :

- Concert afro-gospel de Noël à Dole.
- Célébration de Noël et envoi de paquets cadeaux pour l'ACP à Mouchard.
- Camp jeunesse de Montperez.



*L'équipe 2025 des jeunes leaders*

Je m'appelle Come et ce témoignage parle de ce que je vis lors des soirées Jeunes Leaders (flèche bleue sur la photo).

Il y a un an, j'étais croyant pratiquant : j'allais à l'église le dimanche, mais j'ai appris à faire certaines choses, comme par exemple prier à haute voix ou enseigner aux enfants à partir d'objets du quotidien.

Ces week-ends m'ont aussi permis de rencontrer des personnes partageant ma foi. Au début, j'étais réservé, mais j'ai vite été intégré et j'ai trouvé ma place. Grâce aux enseignements et aux rencontres, ma foi a grandi, jusqu'à me permettre d'aller à la Marche pour Jésus à Paris avec ce groupe. Prochainement, je compte me faire baptiser.

Come Labanti Richard

### *Sujets de prière*

**Église de Morez :** Pour la formation d'une équipe de responsables, le développement de l'esprit communautaire et de prière.

**Église de Mouchard :** Besoin de renouveler les équipes et d'ajouter des personnes dans les différents services.

**Groupe de Dole :** Prier pour la disponibilité des membres de l'équipe, pour la gestion et la coordination du groupe, ainsi que pour la stabilité dans les vies personnelles.

**Église de Montpont-en-Bresse :** Que le Seigneur nous dirige selon ses voies, pour la croissance et la maturité de l'Église.

**Église de Bresse Nord :** Pour l'engagement des personnes que nous discernons comme équipiers de l'Église.

**Caf&Co Louhans :** Pour les responsables et l'équipe de bénévoles en place, qui assurent les permanences. Que Dieu révèle à chacun ses dons et sa créativité pour les activités du café.

**Église de Mâcon :** Pour la mise en route et le bon fonctionnement des pôles de ministère.

**Groupe de Cluny :** Pour que l'équipe responsable reste bien soudée et encouragée à poursuivre.

**Groupe de Belleville :** Pour trouver une salle de réunion, et pour la sagesse et la persévérance nécessaires dans cette mission.